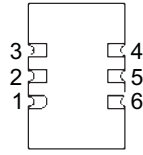


性能特点

- 小体积、低功耗
≤500mW@25°C(稳定)
- 稳定快, 上电10s进入±1ppm
100s内进入±0.1ppm
- SMD封装



M15
详细尺寸见本册P36页的
《晶体振荡器封装外形尺寸图》



底视图

引脚功能

- 1: 微调端(VT) 5: 悬空(NC)
- 2: 悬空(NC) 6: 电源(VCC)
- 3: 地(GND)
- 4: 输出端(OUT)

电性能表

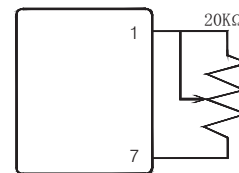
参数名称		特性	
电源电压		+5V±5% (可选+3.3V)	
频率范围		8~40MHz	
频率 稳定度	VS. 温度	±0.05~±0.3ppm (见右表)	
	VS. 电源	±0.1ppm (Max) /Vdc±5%	
	VS. 老化	±1ppm/第一年 (Max)	
输出特性	输出电平	HCMOS/TTL	
	上升时间	≤6ns	15PF 负载
	下降时间	≤6ns	
	占空比	45%~55%	
相位噪声 10MHz 典型值	100Hz	-114 dBc/Hz	
	1KHz	-135 dBc/Hz	
	100KHz	-148 dBc/Hz	
输入功率 (开机/稳定)		1.5W/0.5W(Max) @25°C	
工作温度范围		多种温度范围 (见右表)	
可变频率范围		±0.5~±2ppm	
储存温度范围		-55~+85°C	
尺寸		14.0mm*9.0mm*7mm	

频率温度稳定度 (ppm)

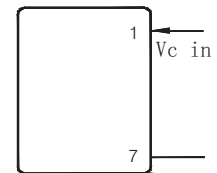
	±0.05	±0.1	±0.2	±0.3
0~50°C	JP	HP	GP	FP
-10~60°C	JQ	HQ	GQ	FQ
-20~70°C	JR*	HR	GR	FR
-30~70°C	JS*	HS	GS	FS
-40~70°C	JT*	HT	GT	FT
-40~85°C		HU*	GU	FU

*请与我们联系

外部频率调节



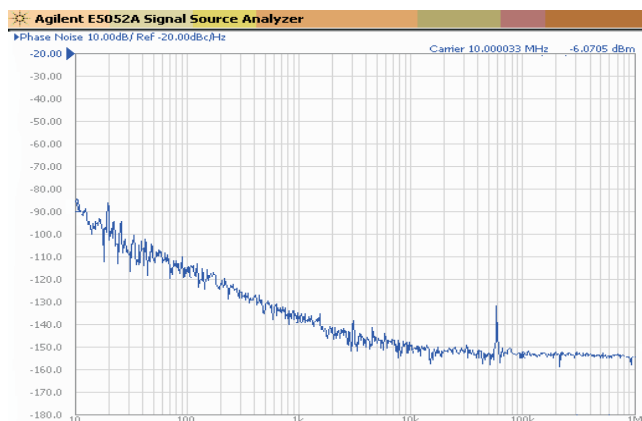
接可变电阻



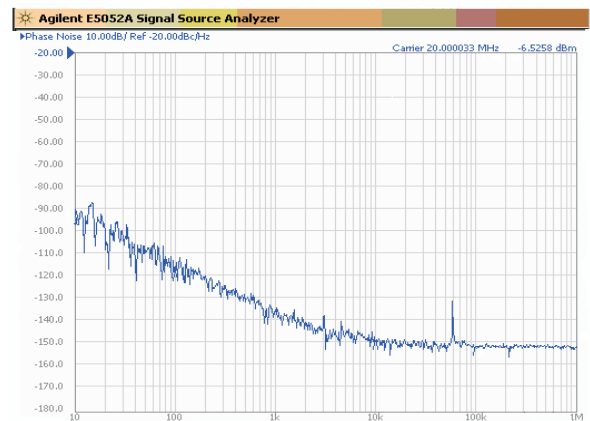
外接电压

极限参数

- 最高电源电压 --- +6V (+4V)
- 最高储存温度 --- +105°C



相位噪声与频偏关系曲线@10MHz/5V



相位噪声与频偏关系曲线@20MHz/5V