

**性能特点**

- 高温稳定性  $\sim 3 \times 10^{-9}$
- 低短稳  $\sim 1 \times 10^{-11}/S$
- 满足二级钟要求

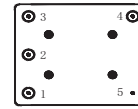


MP3627

 详细尺寸见本册P36页的  
《晶体振荡器封装外形尺寸图》

**电性能表**

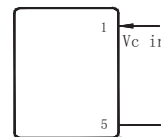
参数名称		特性	
标称频率		10MHz	
电源电压		$(12 \pm 5\%) V$	
压控范围/电压		$\geq \pm 0.5 \text{ppm} / 0V \sim 5V$	
压控线性/斜率		$< 10\% / \text{正斜率}$	
频率稳定性	VS. 温度	6ppb PEAK to PEAK	
	VS. 电源	$\pm 0.3 \text{ppb (Max)} / V_{dc} \pm 5\%$	
	VS. 老化	$\pm 0.05 \text{ppm/第一年 (Max)}$	
输出特性	输出电平	3.3V LVTTTL	15PF 负载
	上升、下降	$\leq 6 \text{ns}$	
	占空比	45%~55%	
相位噪声典型值	1Hz	-95 dBc/Hz	
	10Hz	-120 dBc/Hz	
	100Hz	-140 dBc/Hz	
	1KHz	-145 dBc/Hz	
	10KHz	-150 dBc/Hz	
短期稳定性		$\leq 1 \times 10^{-11} (\tau = 1s)$	
开机重现性		$\leq \pm 10 \text{ppb} (15 \text{min}@24 \text{h off})$	
输入功率 (开机/稳定)		600mA/200mA(Max) @25°C	
工作温度范围		$-10 \sim +70^\circ\text{C}$	
储存温度范围		$-55 \sim +85^\circ\text{C}$	
尺寸		36mm*27mm*12.7mm	

**引脚排列**


底视图

**引脚功能**

- 1: 频率微调端
- 2: 空
- 3: 电源端
- 4: 信号输出端
- 5: 地

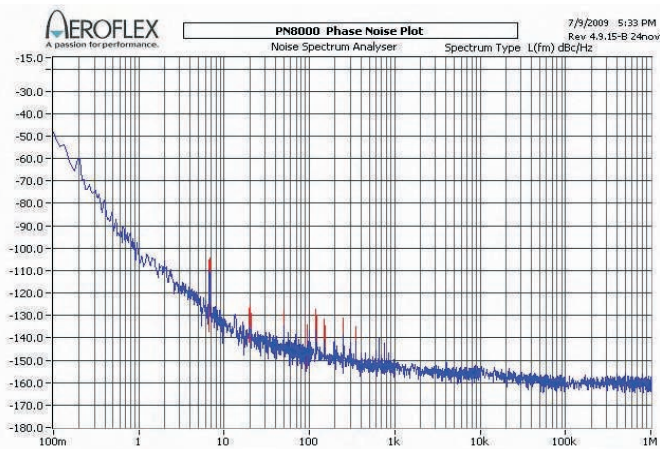
**外部频率调节**


外接电压

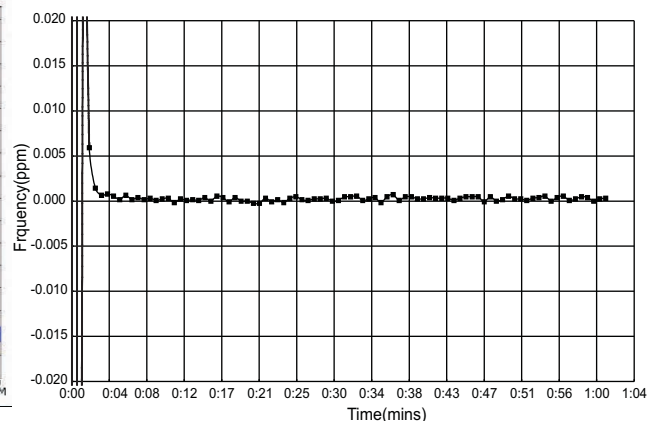
应用: 精密时间保持设备  
GPS/GSM/UMTS/CDMA  
数字通讯设备参考时钟  
军用战术通讯系统  
stratum II 移动通讯基站

**极限参数**

最高电源电压 --- +15V  
最高储存温度 --- +105°C



相位噪声与频偏关系曲线@SC10MHz/12V



开机特性典型曲线